

// EBOOK

Dermatite Atópica

5 tópicos que você precisa saber sobre a dermatite atópica

————— **Por: Dr Carlos Alberto** —————

Introdução –O que é Dermatite Atópica?	03
O que causa da Dermatite Atópica.....	04
Quais as características da Dermatite Atópica	05
Cuidados com a Pele Seca	06
Substancias Alérgicas e Irritantes.....	07
Dúvidas e Informações	08
A Clínica Pró Saúde	09
Referências	10

O que é a Dermatite Atópica

Dermatite Atópica é uma doença crônica, podendo durar anos, ou até mesmo a vida inteira. Ela causa inflamação da pele, onde surgem lesões e gera coceira.

A **Dermatite Atópica** afeta geralmente indivíduos com história pessoal ou familiar de asma, rinite alérgica ou dermatite atópica.

Essas três doenças são conhecidas como as doenças atópicas ou tríade atópica.

A especialidade médica que pode auxiliar com a dermatite atópica é o *alergista* e em alguns casos, o *dermatologista* também é indicado.

O que causa Dermatite Atópica

A causa exata da Dermatite Atópica é desconhecida, porém ela não é contagiosa e sim que ela é hereditária. Ou seja, uma criança com pais que possuem rinite, asma ou até mesmo a própria dermatite atópica tem cerca de 25% de chance de desenvolver a doença atópica.

É uma doença considerada comum, e universal, sendo mais encontrada em áreas urbanas. Nas últimas décadas seu índice tem caído, afetando entre 10% e 15% da população em geral.



Características da Dermatite Atópica

Dentre as principais características da dermatite atópica:

- ✓ Coceira (que geralmente se agrava a noite)
- ✓ Lesões na Pele (avermelhadas em crianças, e nas dobras como pescoço, joelho e cotovelo em crianças maiores e adultos).
- ✓ Bolhas d' água
- ✓ Pele seca/ressecada



Cuidados com a PELE SECA

A Pele seca requer atenção redobrada, pois é o tipo de pele que contribui para a piora da dermatite atópica.

Recomenda-se utilizar creme branco e sem perfume, ao menos duas vezes ao dia, de preferência sobre a pele já úmida. No inverno, utilize um hidratante mais oleoso.



Substancias Alérgicas e Irritantes

Alérgicas

Sutis e mais difícil de serem identificadas e eliminadas

Ácaros
Fungos
Pelo de animais
Alimentos

Irritantes

Produtos Químicos em Geral
Roupas de Lã e fibras sintéticas

O quarto ou outros ambientes onde se passa a maior parte do tempo, devem ser bem arejados, desprovidos de muitos móveis, cortinas, carpetes e bichos de pelúcia. Essas medidas de controle ambiental facilitam a limpeza do ambiente.

Controle Ambiental

Dicas para respirar melhor

Recobrir colchões, travesseiros e almofadas com capas antialérgicas, pois o paciente passa certa de 1/3 do dia sobre eles.

Manter o quarto bem arejado e ensolarado. Evitar mobiliário que possa acumular pó, e as cortinas devem ser lavadas frequentemente.

Evite animais de pelos ou penas dentro de casa. Caso possua, mantenha-os limpos.

Evite inseticidas, evite fumar e demais cheiros forte como perfumes, tintas, ceras.



Dúvidas

▶ Como agendar um consulta com Alergista ?

Para agendar uma consulta com nossos alergistas ligue para nossa central de atendimento (11) 4330-6013, ou se preferir, utilize nosso WhatsApp de Agendamento.

▶ Quais convênios são aceitos para alergista ?

APEOESP / AMIL / BRADESCO / CAASP / CABESP / CAREPLUS
GAMA / GOLDEN CROSS / ITAU / SERPRO / SOMPO / MEDISERVICE /
NOTREDAME / OMINT / PORTO SEGURO / PORTOMED / PARTICULAR

▶ Onde a Clínica Pró Saúde está localizada ?

A Clínica Pró Saúde está localizada na Avenida Índico, 746
No bairro jardim do Mar em São Bernardo do Campo, próximo a
Avenida Lucas Nogueira Garcez, ao lado do laboratório Delboni.

▶ Como fico sabendo as novidades da Clínica Pró Saúde ?

Siga a Pró Saúde em nossas redes sociais e acesso nosso site.

Clique nos ícones abaixo para facilitar seu atendimento

[Agendamento de Consultas](#)

[Confirmação de Consultas](#)

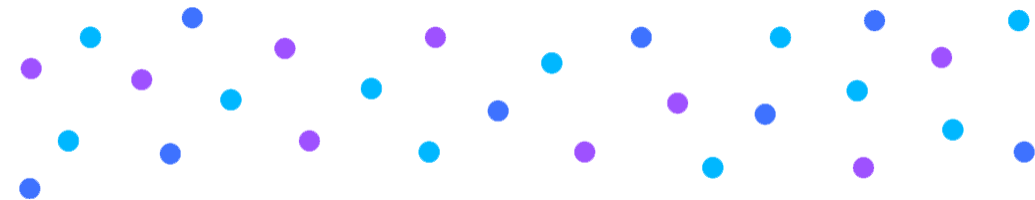
[Relacionamento com Paciente](#)





Fundada em 2001 a Clínica Pró-Saúde tem como objetivo principal promover a saúde de nossos pacientes, com profissionais altamente qualificados e experientes e uma equipe preparada para oferecer o melhor atendimento.

A Clínica Pró Saúde possui 19 especialidades, vacinação, equipe qualificada que está em constante treinamento. Contamos com duas recepções, estacionamento próprio e conveniado, fraldário, cafeteria, recepção infantil e atendemos mais de 10 convênios.



Referências

AADA – Associação de Apoio a Dermatite Atópica (<http://www.aada.org.br/>)

SBD – Sociedade Brasileira de Dermatologia (<https://www.sbd.org.br/>)

Sanofi – (<https://www.sanofi.com.br/>)

